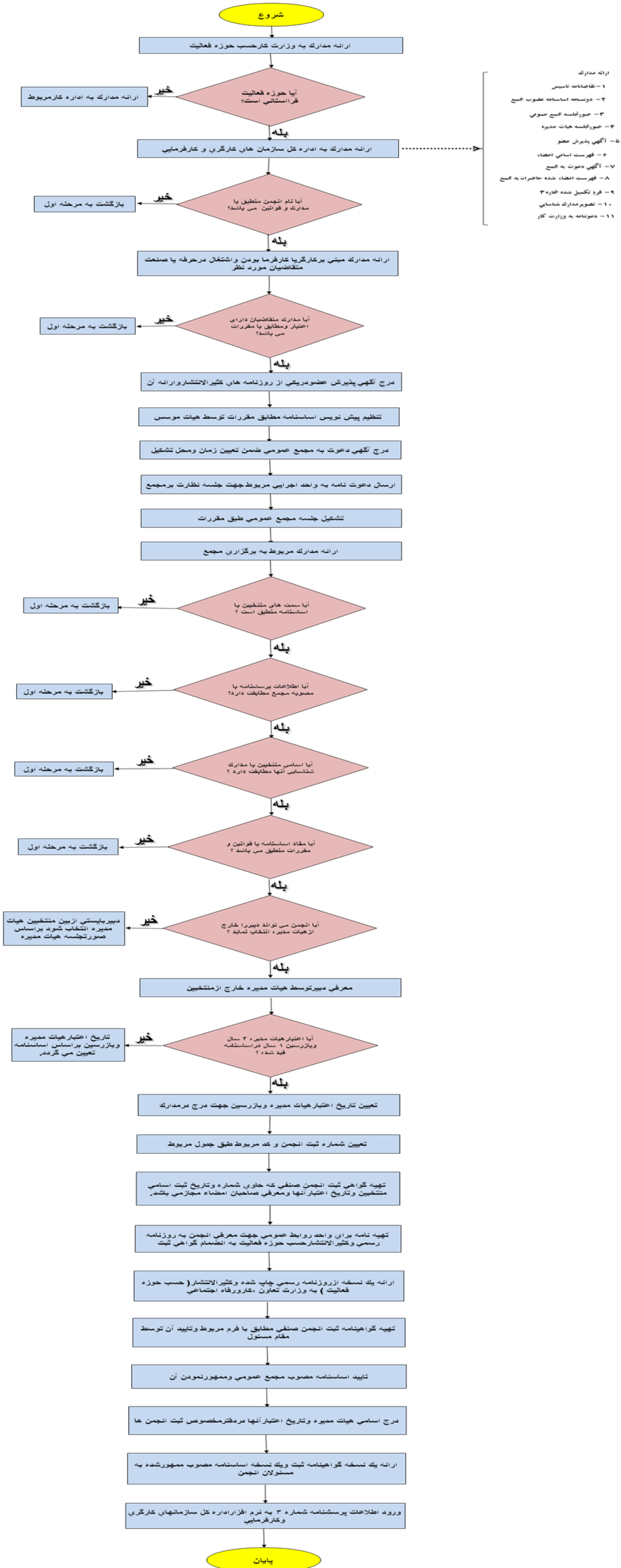


# فرایند ثبت انجمن های صنفی کارگری و کارفرمایی



- ارائه مدارک
- ۱- تقاضانامه تاسیس
  - ۲- روزنامه اساسنامه مصوب مجمع
  - ۳- صورتجلسه مجمع عمومی
  - ۴- صورتجلسه هیات مدیره
  - ۵- آگهی پذیرش عضو
  - ۶- فهرست اسامی امضاء
  - ۷- آگهی دعوت به مجمع
  - ۸- فهرست امضاء شده حاضران به مجمع
  - ۹- فرم تکمیل شده شماره ۳
  - ۱۰- تصویرمدارک شناسایی
  - ۱۱- دعوتنامه به وزارت کار

تهیه کننده: میترا رفیعی زاده

طراح: مجید حاجی امیدی